



Technisches Training – Modul 6

BHKW- und Aggregatesteuerung – Ergänzungen zu Modul 5

Unsere Steuerung ist ein komplettes BHKW- oder Genset-Steuergerät. Die Zeiten, in denen Sie mehrere Steuergeräte zu einem System zusammenschließen mussten, sind vorbei. Wir haben alle Funktionen, einschließlich der Magermischregelung, in ein System mit einem großen separaten Display integriert. Verbinden Sie bis zu 32 Module, und schließen Sie Ihre Anlage ans Netz an. Lernen Sie selbstständig Programmierungen an dem System vorzunehmen!

THEMENSCHWERPUNKTE TRAINING INTELISYS GAS, AIO.GAS UND AIO.NTC

- Powermanagement, MINT-Applikationen
 - Erweitert
- Bildschirm-Editor für Vision Displays
 - Erweitert, mit praktischen Anwendungen

[i] Voraussetzung ist die erfolgreiche Teilnahme an Modul 5 oder nachweislich erweiterte Kenntnisse über die Inhalte von Modul 5!

[i] Für die praktischen Übungen ist es notwendig, dass jeder Teilnehmer einen Laptop mitbringt/bereithält.

Training Center Standort: Hunaeusstrasse 5, 29227 Celle

Zielgruppe

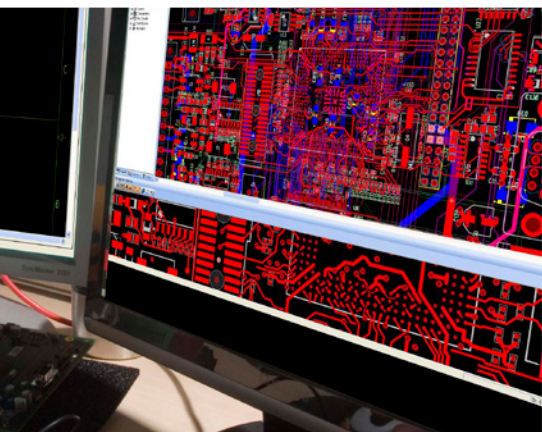
Diese Schulung richtet sich an Inbetriebnehmer und Programmierer die einen besseren Einblick in die technischen Gegebenheiten der BHKW-Steuerung bekommen möchten.

Unsere erfahrenen Trainer sind selbst ausge-bildete Service-Techniker, die den alltäglichen Umgang mit den Komponenten sehr gut kennen und täglich im Feld unterstützen.

Zielsetzung

Nach erfolgreich absolvierter Schulungseinheit wird der Teilnehmer in der Lage sein eine komplette MINT-Applikation (Mehr-Modul- Anlage) zu programmieren und in Betrieb zu nehmen.

Abschlusstest zum Erreichen des Bronze- oder Silberstatus aus den Themenschwerpunkten Modul 6 zum Nachweis der erlangten Kenntnisse auf Anfrage.



Präsenz-Training

- 🕒 Dauer: 1 Tag
(8:30 Uhr–16:30 Uhr)
- € Preis: 240,00 € je Teilnehmer
(inkl. Trainingsunterlagen,
Mittagssnack, Heiß- und
Kaltgetränke)

MOTORTECH Service

📞 Telefon: +49 5141 93 99 220

Online-Training

- 🕒 Dauer: 1 Tag
(8:30 Uhr–15:30 Uhr)
- € Preis: 190,00 € je Teilnehmer
(inkl. Trainingsunterlagen)

✉ E-Mail: training@motortech.de