

VariStep3

MOTORTECH Schrittmotorsteuerung



VariStep3 
 MOTORTECH STEPPER MOTOR DRIVER CONTROL

VariStep3

MOTORTECH STEPPER MOTOR DRIVER CONTROL

Die im Hause MOTORTECH entwickelte Schrittmotorsteuerung dient zur optimalen Ansteuerung der verschiedenen MOTORTECH VariFuel2-Gas-/Luftmischer-Typen und Drosselklappen mit integriertem Schrittmotor.

- Präzise Einstellung von Gas-/Luftmischer und Drosselklappe durch Microstep-Betrieb
- Sehr schnelle Reaktionszeiten
- Gesteigerte Ausgangsleistung sorgt für ein hohes Drehmoment und schnelles Verfahren selbst bei Ansteuerung großer Schrittmotoren
- Beschleunigte Referenzfahrt
- LEDs zeigen Gerätestatus und -aktivität an
- Zusammenschaltung mehrerer Geräte ohne Signalverstärker/Splitter möglich
- Integrierte CANopen- und Modbus RTU-Schnittstelle
- Konfiguration über MICT-Software
- Fehlerspeicher für bessere Diagnosemöglichkeiten
- Kompakte Bauart
- Alle Anschlüsse steckbar
- Alle Stecker und Bedienelemente frei zugänglich
- Installation auf Hutschiene im Schaltschrank



Technische Daten

- 18-32 VDC Spannungsversorgung
- -20 °C bis +60 °C (-4 °F up to 140 °F) zulässige Umgebungstemperatur
- 0-20 mA/0-10 V Analogein- und Ausgang, frei konfigurierbar
- 5 digitale Eingänge, 5 bis 32 V kompatibel, galvanisch getrennt
- 6 digitale Ausgänge, bis zu 32 V, 100 mA, galvanisch getrennt

Schnittstellen

- CAN-Bus-2.0b-Schnittstelle (CANopen-Protokoll)
- RS485-Schnittstelle (Modbus RTU)
- USB-1.1-Schnittstelle

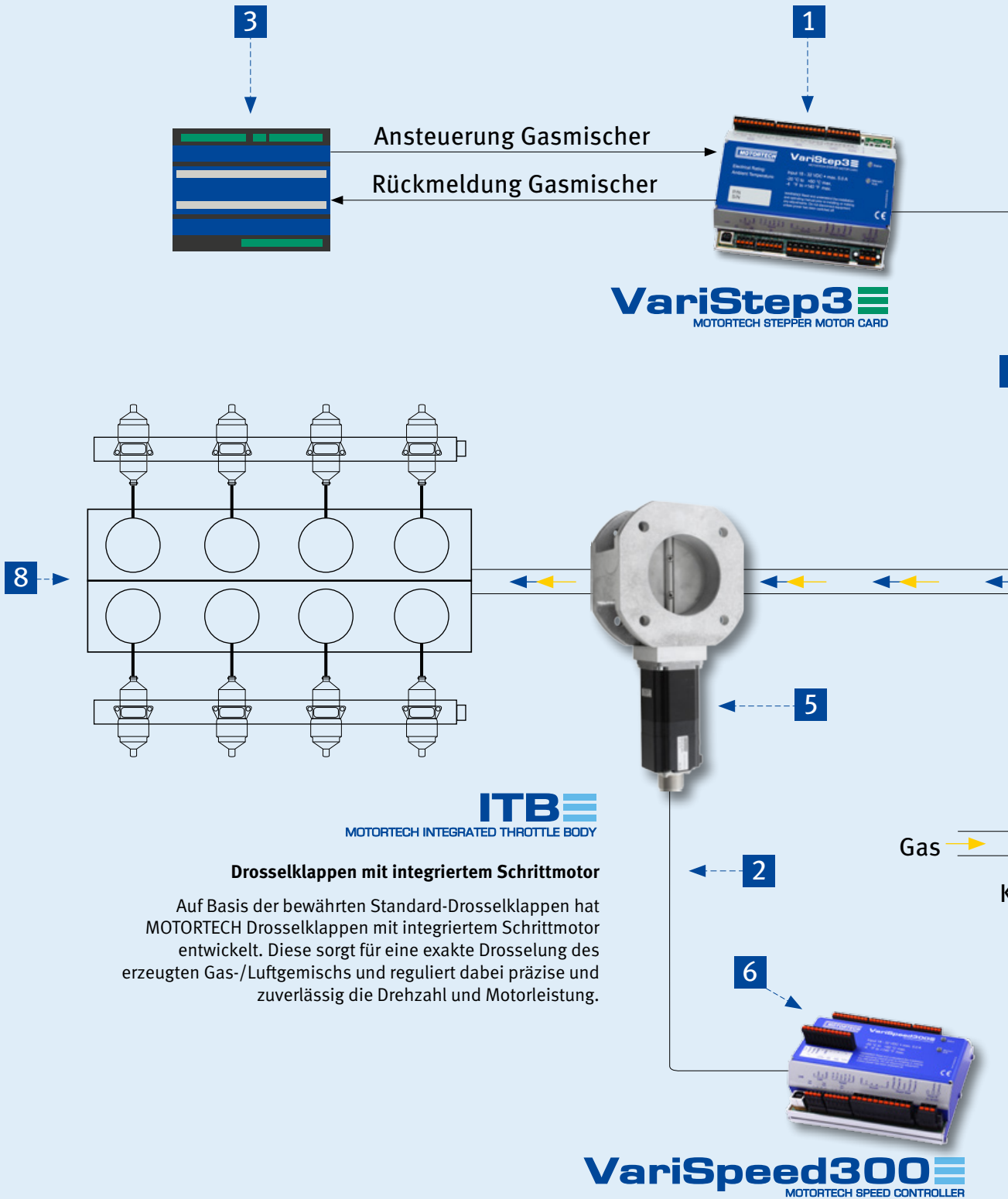
Konfiguration

- Mithilfe der grafischen Benutzerschnittstelle MICT (MOTORTECH Integrated Configuration Tool)
- Manuelles Verfahren über Taster

Gehäuse

- Schutzklasse IP 20
- Abmessungen 160 x 126 x 62 mm (6.3 x 5.0 x 2.4 in.)

Systemübersicht



Drosselklappen mit integriertem Schrittmotor

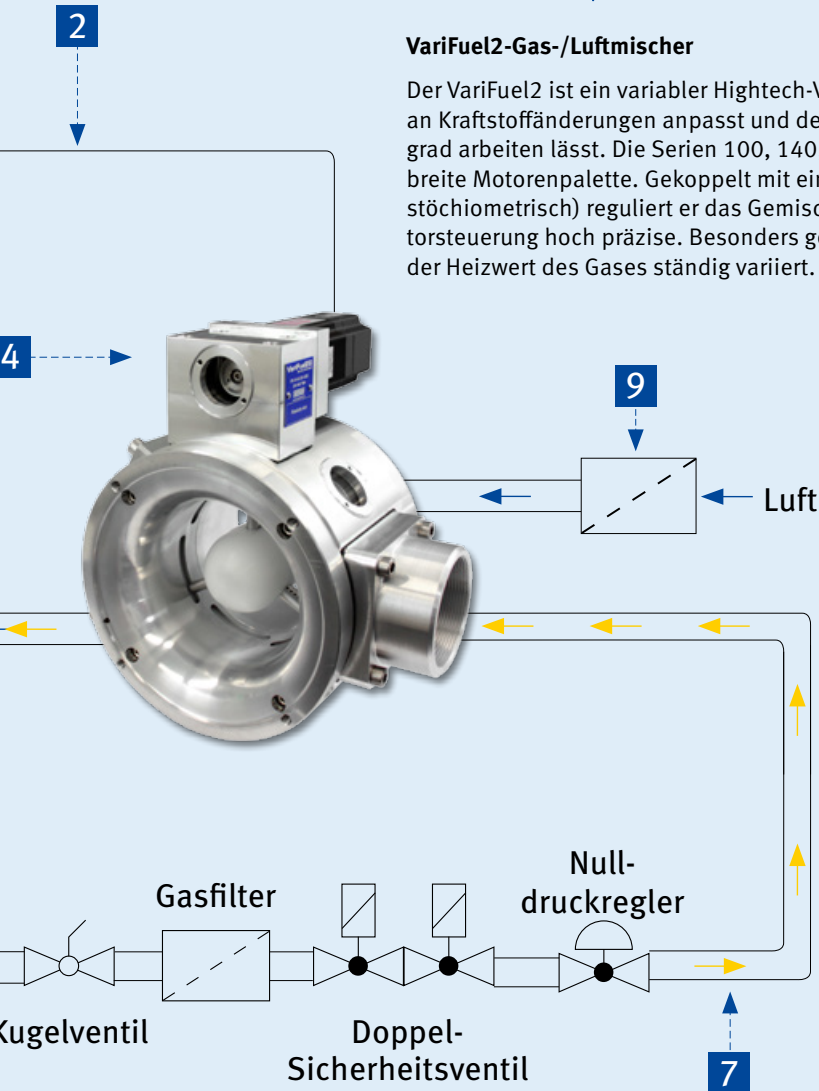
Auf Basis der bewährten Standard-Drosselklappen hat MOTORTECH Drosselklappen mit integriertem Schrittmotor entwickelt. Diese sorgt für eine exakte Drosselung des erzeugten Gas-/Luftgemischs und reguliert dabei präzise und zuverlässig die Drehzahl und Motorleistung.

VariSpeed300
MOTORTECH SPEED CONTROLLER

VariFuel2

VariFuel2-Gas-/Luftmischer

Der VariFuel2 ist ein variabler Hightech-Venturi-Gasmischer, der sich stetig an Kraftstoffänderungen anpasst und den Motor mit maximiertem Wirkungsgrad arbeiten lässt. Die Serien 100, 140, 200 und 250 sind erhältlich für eine breite Motorenpalette. Gekoppelt mit einer Gemischregelung (mager oder stöchiometrisch) reguliert er das Gemisch mithilfe der VariStep3-Schrittmotorsteuerung hoch präzise. Besonders geeignet für Anwendungen, bei denen der Heizwert des Gases ständig variiert.



Beschreibung

- 1 VariStep3-Schrittmotorsteuerung
- 2 Schrittmotorkabelbaum
- 3 Gemischregelung
- 4 VariFuel2-Gas-/Luftmischer
- 5 ITB-Drosselklappe mit integriertem Schrittmotor
- 6 VariSpeed300-Drehzahlregler
- 7 Gasstrecke
- 8 Motor
- 9 Luftfilter

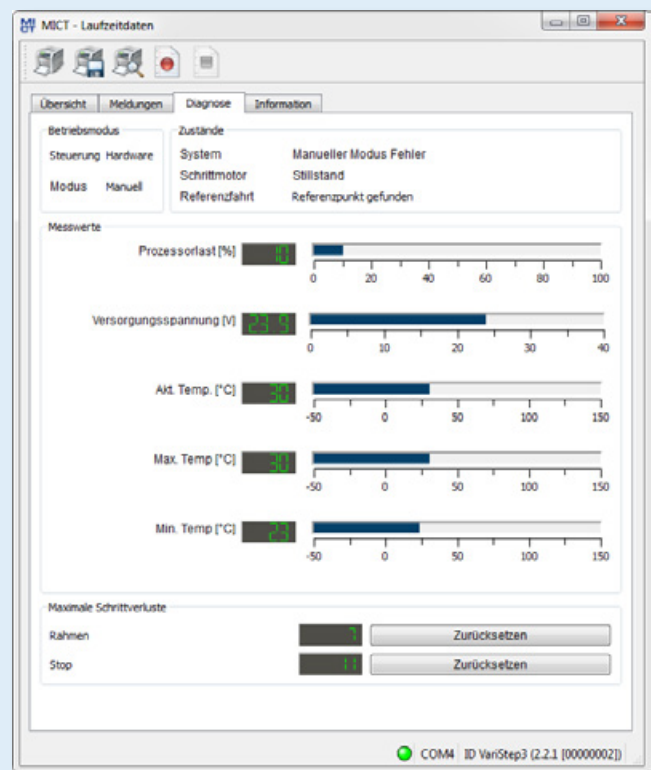
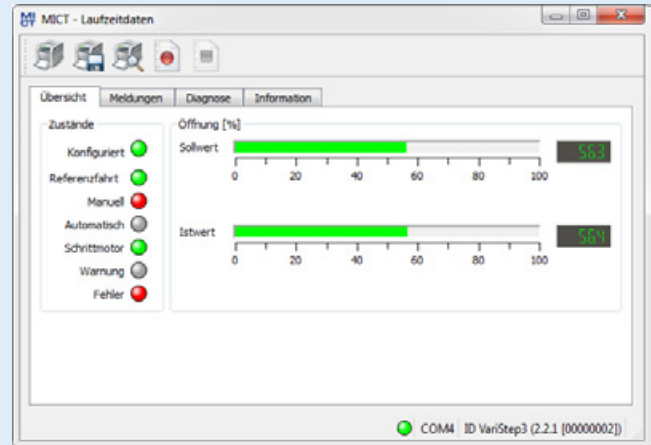
MICT

MOTORTECH INTEGRATED CONFIGURATION TOOL

MICT – MOTORTECH Integrated Configuration Tool

Das MICT ist die grafische Benutzerschnittstelle mit der alle Funktionen der VariStep3-Schrittmotorsteuerung frei programmiert und individuell dargestellt werden können.

- Sprache wählbar (DE/EN/CN)
- Kompatibel mit Microsoft Windows XP/Vista/7
- Auswahl des VariFuel2-Typs, der ITB-Drosselklappenserie oder eines Drosselklappenantriebs
- Konfiguration der Ein- und Ausgänge
- Festlegung von zwei fixen Mischerpositionen
- Anzeige von Soll- und Istwerten sowie Betriebszuständen
- Dauerhafte Speicherung von Logdaten
- Konfigurierbare CAN-Bus-Schnittstelle zur ALL-IN-ONE
- Druckfunktion einer Laufzeitdaten-Momentaufnahme zur externen Problemanalyse, etc.
- Kontextabhängige Online-Hilfe
- Unterschiedliche Zugangsebenen zur Vermeidung unbeabsichtigter Fehleingaben



Bestellinformation

P/N	Beschreibung	Lieferumfang
31.01.960	VariStep3-Schrittmotorsteuerung	Schrittmotorsteuerung, USB-Schnittstellenkabel, MICT-Programmiersoftware, Betriebsanleitung

Wenn's brennt, ist unser Serviceteam schnell bei Ihnen vor Ort!



Egal, in welchen Teil der Erde wir dafür reisen müssen.

Wir wissen genau, es geht um viel – und leisten deshalb auch mehr als Andere.

Denn wir wollen, dass bei Ihnen alles glattläuft. Immer und überall. Ganz nach unserer Maxime: Let us drop everything and work on your problem.



MOTORTECH empfiehlt DENSO Zündkerzen



MOTORTECH GmbH

Hogrevestr. 21–23
29223 Celle
Telefon: +49 5141 93 99 0
Fax: +49 5141 93 99 99
www.motortech.de
motortech@motortech.de

MOTORTECH AMERICAS, LLC

1400 Dealers Avenue, Suite A
New Orleans, LA 70123
Phone: +1 504 355 4212
Fax: +1 504 355 4217
www.motortechamericas.com
info@motortechamericas.com

Vertrieb durch:

Copyright

Copyright für jegliche in Publikationen von MOTORTECH verwendeten Materialien vorbehalten. Jegliche Vervielfältigung oder Nutzung von Objekten wie Bildern oder Textbausteinen in anderen elektronischen oder gedruckten Publikationen ist nur mit Zustimmung von MOTORTECH zulässig.

Warenzeichenhinweis

MOTORTECH Produkte und das MOTORTECH Logo sind eingetragene und/oder gewohnheitsrechtliche Warenzeichen der MOTORTECH Holding GmbH.

Alle OEM-Namen und Teilenummern sind lediglich zu Referenzzwecken angegeben. Alle Rechte an Warenzeichen, Logos und Symbolen, die in MOTORTECH Publikationen verwendet oder abgebildet werden, sind ausschließlich dem jeweiligen Eigentümer vorbehalten und werden nur zu Referenzzwecken verwendet.