

Datos Técnicos

Memoria

- Ranura para carta SD
- Puerto USB 2.0

Interfaces de comunicación

- Redes: 100 Mbit/s Ethernet (POE)
- CAN Fieldbus: 1xCAN (ISO/DIS 119898)

Pantalla táctil

- Colores: 16 bit (65.536 colores)
- Tecnología touch: resistente
- Propiedades de la superficie: 3H / anti-brillo
- Tamaño de la pantalla: 7.0 in / 178.0mm
- Resolución: WVGA (800 x 480 pixeles)

Caja

- Partes metálicas: 1.4016 acero de alta calidad, 0.03 in / 0.75 mm
- Rating de protección: IP64 (lado delantero)

Dimensiones del dispositivo

- Ancho: 7.95 in. / 202.0 mm
- Altura: 4.97 in. / 126.2 mm
- Profundidad: 1.16 in. / 29.5 mm
- Peso: 22 oz / 670 g

Fuente de alimentación

- Fuente de alimentación: Nom. 24VDC \pm 15%,
Max. 10 – 30 VDC
- Consumo de energía: typ. 4.5 W

Condiciones típicas del ambiente

- Temperatura de almacén: -4°F hasta 158°F / -20° hasta 70°C
- Temperatura en operación: -32°F hasta 140° F / 0° C hasta +60°C
- Humedad relativa: max. 95% (sin condensación)

Numero de parte / como ordenar para una nueva instalación

P/N	Descripción
06.05.085	PowerView3 – módulos HMI
06.05.086-F	Código de activación PowerView3 para los datos MIC4 / MIC5 El código tiene que ser pedido por separado para cada modulo HMI PowerView3. La activación será hecha por la fabrica en el momento de entrega
06.05.087-F	Código de activación PowerView3 para los datos DetCon2 / DetCon20 El código tiene que ser pedido por separado para cada modulo HMI PowerView3. La activación será hecha por la fabrica en el momento de entrega

Numero de parte / Como ordenar actualizaciones para el módulo HMI PowerView3 ya instalado

P/N	Descripción
06.05.086-U	Código de activación PowerView3 para los datos MIC4 / MIC5 Solo disponible para actualizaciones en los módulos HMI PowerView3 ya instalados. La activación será hecha por la fabrica en el sitio
06.05.087-U	Código de activación PowerView3 para los datos Detcon2/Detcon20 Solo disponible para actualizaciones en los módulos HMI PowerView3 ya instalados. La activación será hecha por la fabrica en el sitio

Cuando las cosas se ponen difíciles, nuestro equipo de asistencia técnica está rápidamente donde lo necesitan.



No importa a qué parte del mundo tengamos que viajar. Sabemos que las expectativas son altas, por eso superamos a los demás. Esto es, porque queremos que todo funcione adecuadamente en su instalación, donde sea y a la hora que sea.



Todo ello va en consonancia con nuestro lema: ¡Concentremos todos nuestros esfuerzos para resolver su problema!



Distribuidor oficial para bujías DENSO



MOTORTECH GmbH

Hogrevestr. 21-23
29223 Celle
Telefon: +49 5141 93 99 0
Telefax: +49 5141 93 99 99
www.motortech.de
motortech@motortech.de

MOTORTECH Americas, LLC

1400 Dealers Avenue, Suite A
New Orleans, LA 70123
Telefon: +1 504 355 4212
Telefax: +1 504 355 4217
www.motortechamericas.com
info@motortechamericas.com

Distribuido por:

Derechos de Autor

Los derechos de autor están reservados para cualquier material que sea usado en las publicaciones de MOTORTECH. Cualquier copia o uso de objetos como imágenes o textos en otras publicaciones, ya sea electrónica o impresa, sólo está permitido bajo acuerdo con MOTORTECH.

Información de Marca Registrada

Todos los nombres o códigos originales (OEM) son mostrados únicamente como referencia. Todas las marcas registradas, logos y símbolos usados o mostrados en las publicaciones de MOTORTECH son objetos con derechos reservados a sus propietarios y sólo son usados como referencia.

PowerView3 – Modulo HMI

VISUALIZACIÓN DEL ENCENDIDO Y CONTROL DE DETONACIÓN



PowerView3 
MOTORTECH ENGINE INFORMATION MONITOR

PowerView3

MOTORTECH ENGINE INFORMATION MONITOR

PowerView3 – Modulo HMI

PowerView3 es un modulo HMI (Human-Machine-Interface) compacto y flexible para visualizar y operar la nueva generación de unidades de control MOTORTECH. En mas de 25 visualizaciones, la pantalla a color de 7” soporta la visualización completa de los datos de operación mas relevantes para el encendido y control de detonación como también ajustes para varios parámetros. Errores en el diagnostico pueden ser ejecutados fácilmente en el sitio sin la necesidad de requerir un ordenador.

La pantalla táctil garantiza una navegación intuitiva mediante pantallas y menús diferentes. Los datos de operación relevantes pueden ser grabados fácilmente y almacenados vía USB o carta SD. La visualización de funciones tienen que ser activadas para cada dispositivo. Activaciones adicionales o actualizaciones del firmware son posibles en cualquier momento.

Características Generales

- Visualización del control de encendido, control de detonación y monitoreado de temperaturas (disponible pronto) vía CAN bus
- Control de acceso
- Pantalla CAN para el estado de conexión
- Varias configuraciones de pantalla (idioma, fecha, calibración de la pantalla, etc.)
- Para el montaje en paneles de control
- Modo día y noche

Control de Detonación (DetCon2 / DetCon20)

Indicación del estado general para

- Señales analógicas de salida
- Intensidad del knocking
- Estado de reducción

Mensajes de error para

- Baja velocidad
- Sincronización de pulsaciones
- Sensores knock dañados

Pantalla de la tendencia de los datos

- Intensidad knocking
- Señales de salida

Pantalla de la intensidad knocking



Controladores de Encendido (MIC4- / MIC5-Serie)

Pantalla para ver el estado de

- Señal de los pickups
- Horario activo
- Pantalla analógica para la velocidad del motor
- Tiempo de ignición
- Bujías (horas de operación)

Pantalla del tiempo global de encendido dependiendo de

- Tiempo base de ignición
- Potenciómetro ajustable
- Corriente analógica y entrada de voltaje
- Curva de velocidad

Pantalla para el encendido de cada cilindro

- Voltaje del encendido
- Fallos de disparo

Pantalla para los fallos de disparo

- Errores en el cableado del lado secundario y primario
- Tipo de error (ninguna conexión / circuito corto)

Pantalla y ajustes para la energía

- Duración de la chispa de la bujía
- Intensidad de la chispa de la bujía

Pantalla y ajustes de los ángulos de disparo y de la energía del encendido

Activación auto-test

Advertencia, alarma, y mensajes de errores

Pantallas de ejemplo – Visualización MIC4 / MIC5

Estado General MIC



- Pantallas de estado (captadores de señal, salidas del encendido, encendido en función, estado del sistema, horarios)
- Muestra de la velocidad actual del motor
- Muestra el actual tiempo global de ignición en ° del cigüeñal
- Muestra las horas de operaciones de las bujías

Encendido



- Muestra un estimado del voltaje de encendido para cada cilindro
- Muestra el fallo de cada cilindro actual y pasado

Voltaje Secundario



- Pantalla del voltaje secundario estimado de todos los cilindros seleccionados
- Los cilindros pueden ser mostrados o ocultados individualmente
- Función Zoom para una mejor muestra del estado del voltaje secundario
- Navegación sobre la línea de tiempo

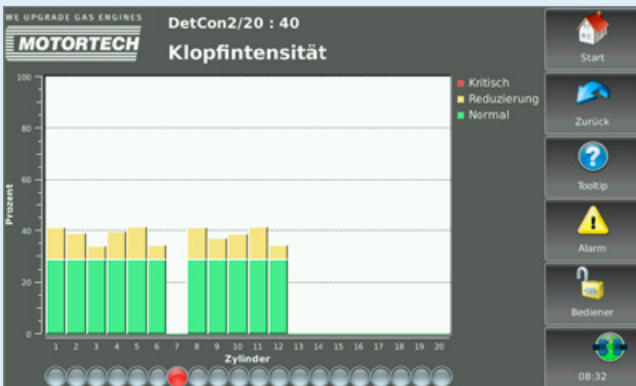
Pantallas de ejemplo – Visualización DetCon2 / DetCon20

Estado General DetCon



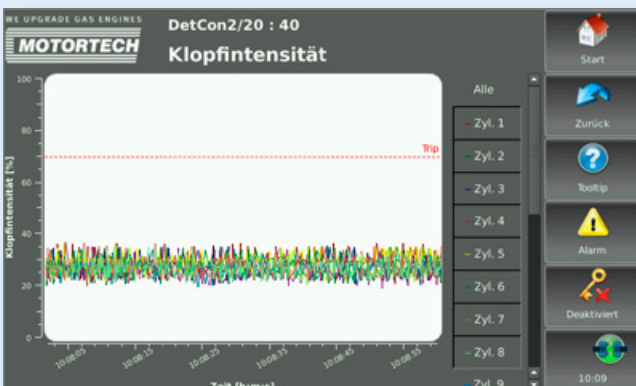
- Muestra del estado (knocking del motor, reducción de la carga activa, apagado de emergencia, señales de error)
- Muestra la potencia de la señal para la salida analógica
- Muestra la intensidad knocking en porcentaje
- Muestra los errores del sensor

Intensidad Knocking



- Muestra la intensidad knocking para cada cilindro
 - Verde: el controlador de detonación no registra ningún exceso de intensidad knocking
 - Amarillo: el controlador de detonación reduce el knocking
 - Rojo: estado crítico del motor
- Muestra adicional de errores de los sensores para cada cilindro

Tendencia de la intensidad Knocking



- Muestra el progreso de la intensidad knocking de todos los cilindros seleccionados
- Los cilindros pueden ser seleccionados y ocultados individualmente
- Navegación sobre la línea de tiempo