

Neues Produkt	Produktänderung	Produktinformation
Technische Information	Preisänderung	Marketinginformation
Nr. 2016/50	Datum 14.11.2016	Seite 1/1

## MOTORTECH-Drosselklappen Für MAN® E2876 LE 202/212/302

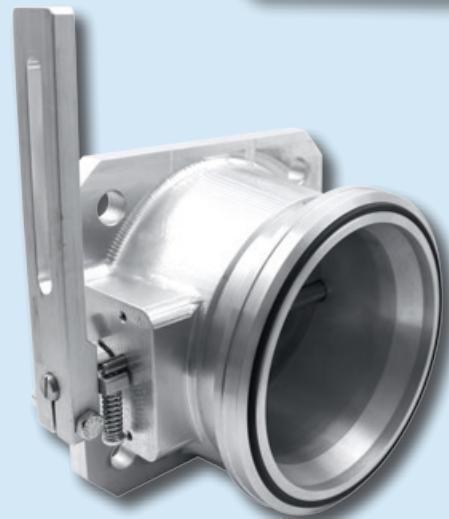
Auf Basis seines bewährten Designs bietet MOTORTECH eine spezielle Drosselklappe für die MAN®-Motorenbaureihe E2876 LE an. Als Ersatz und Plug-and-Play-Lösung für das Original-Bauteil konzipiert, fügt sich diese Drosselklappe perfekt in den bestehenden Aufbau zwischen den Ladeluftkrümmern nach dem Gemischkühler des Motors ein.

Neben der Standardvariante steht auch eine Version als MOTORTECH ITB-Drosselklappe zur Verfügung. Der integrierte Schrittmotor macht dabei die Verwendung eines externen Stellglieds überflüssig.

### Eigenschaften & Merkmale

- Verwendbar mit Erd- und Sondergasen
- Drosselklappenwelle und Klappe aus rostfreiem Edelstahl
- Hochtemperaturbeständige Wellendichtringe
- Verwendung von Kugel- statt Gleitlagern
- Endanschlag mit Einstellschraube für Leerlaufdrehzahl
- Drosselklappenhebel für Anbindung an ein externes Stellglied oder integrierter Schrittmotor
- Gleiches Flansch-Design für problemlosen Austausch
- Ins Gehäuse eingelassene O-Ringe zur Abdichtung
- Wartungsfreies Bauteil

Weitere Informationen zu MOTORTECH-Drosselklappen stehen unter [www.motortech.de/download-center.html](http://www.motortech.de/download-center.html) zum Download bereit.



Kunden / Sonstige	Ja
Vertreter & Vertriebspartner	Ja
OEM Partner	Ja
MOTORTECH Niederlassungen	Ja