

Neues Produkt	Produktänderung	Produktinformation
Technische Information	Preisänderung	Marketinginformation
Nr. 2016/20	Datum 25.07.2016	Seite 1/2

MIC3+ Zündsteuergerät

MIC3+
MOTORTECH IGNITION CONTROLLER

Mit dem MIC3+ Zündsteuergerät präsentiert MOTORTECH eine neue, leistungsgesteigerte Gerätereihe auf Basis der bereits bekannten MIC3-Serie.

Mit ihrem Leistungsplus und bis zu 300 mJ Primärenergie sorgt die neue MIC3+ Serie auch zukünftig für eine zuverlässige Verbrennung, selbst bei schwachen oder wechselnden Brennwertwerten des Gases. Neben den hohen veränderbaren Zündenergien (MOST*) tragen ein exakter Zündzeitpunkt und vielfältige Möglichkeiten der Onlinediagnose dazu bei, die Motoreffizienz, Zündkerzenstandzeiten sowie die Einsatzbereitschaft der Anlage unter Einhaltung der strengsten Emissionsvorschriften zu verbessern.

Für den Einsatz auf Motoren bis zu 12 Zylindern wird die aktuelle MIC3-Serie mittelfristig durch die MIC3+ Serie abgelöst werden.



Eigenschaften

- Mehr Leistung zu gleichen Konditionen – Verkaufspreise identisch zur MIC3-Serie
- Volle Kompatibilität zur MIC3-Serie
- Einfache Integration in bestehende Anlagen-Konstruktionen bzw. Austausch oder Leistungs-Upgrade bestehender Anlagen im Feld
- Gleicher Funktionsumfang wie MIC3-Serie
- Nutzung der gleichen Zubehörkomponenten wie z.B. Kabelbäume, Zündspulen, etc.

Technische Daten im Vergleich

Feature	MIC3	MIC3+
Primärenergie	200 mJ	300 mJ
Start-up Boost	300 mJ	500 mJ
Primärspannung	250 VDC	250 VDC
Versorgungsspannung	10 bis 32 VDC	10 bis 32 VDC
Strombedarf	5,0 A max.	7,0 A max.
Zündausgänge	6/12	6/12
Impulsaufnehmer	1 oder 2	1 oder 2
Schnittstellen	CAN-Bus, RS485, USB 2.0	CAN-Bus, RS485, USB 2.0
Konfiguration	MICT	MICT
Zertifizierungen	CSA, CE	CSA, CE
Abmessungen (LxBxH)	250 x 240 x 89,5 mm	250 x 240 x 89,5 mm

MOST*
MOTORTECH OUTPUT STAGE TECHNOLOGY

MOST* arbeitet mit folgenden Prinzipien:

- Einstellbare Zündfunkenbrenndauer und -Intensität
- Zündfunkenintensität bleibt über die eingestellte Zündfunkenbrenndauer konstant

*Patent Nr.: US 8,893,692 B5

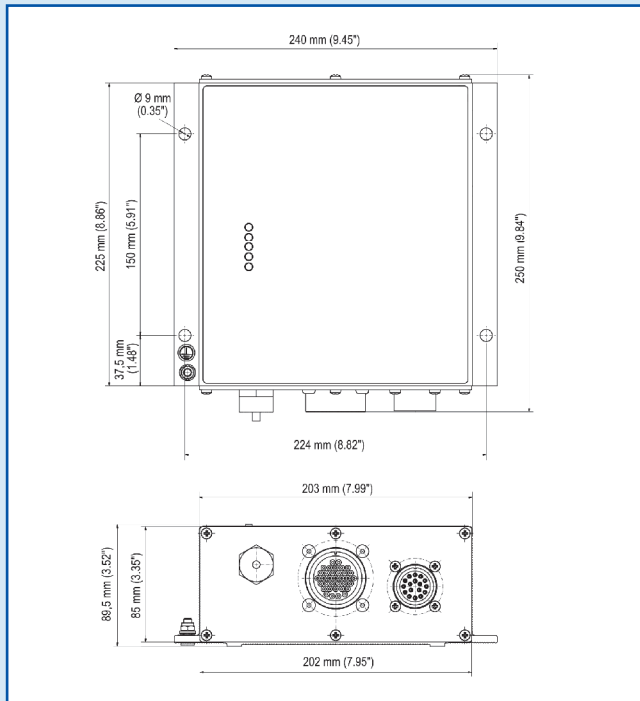
MOTORTECH GmbH
Hogrevestr. 21-23
29223 Celle, Germany
Phone: +49 5141 - 93 99 0
Fax: +49 5141 - 93 99 99
www.motortech.de
motortech@motortech.de

MOTORTECH AMERICAS, LLC
1400 Dealers Avenue, Suite A
New Orleans, LA 70123
Phone: +1 504 355 4212
Fax: +1 504 355 4217
www.motortechamericas.com
info@motortechamericas.com

VERTEILER

Kunden / Sonstige	Ja
Vertreter & Vertriebspartner	Ja
OEM Partner	Ja
MOTORTECH Niederlassungen	Ja

Neues Produkt	Produktänderung	Produktinformation
Technische Information	Preisänderung	Marketinginformation
Nr. 2016/20	Datum 25.07.2016	Seite 2/2



1 Identische Gehäuseabmessungen und Bohrungsabstände für die Befestigung des Gerätes

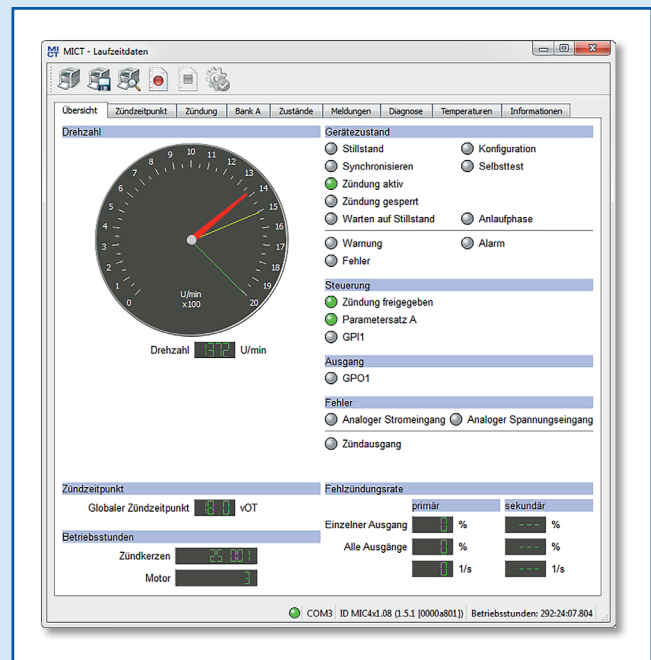


3 Alle Feldbusse sind an die neuen Features (z.B. Information für erhöhte Energie) angepasst. Die Abwärtskompatibilität zu Geräten der alten Generation ist gewährleistet. Lediglich die Gerätekennung muss ggf. angepasst werden.



2 Gleiche Stecker-Konfiguration wie MIC3-Serie

- a USB-Schnittstelle
- b Eingang – MIL-Stecker, 35-polig, Stift
- c Ausgang – MIL-Stecker, 17-polig, Buchse



4 Die Konfiguration erfolgt mithilfe der grafischen benutzerschnittstelle MICT* (MOTORTECH Integrated Configuration Tool). Bestehende Konfigurationsdateien auf Basis der MIC3-Serie können als Vorlage für die Erstellung neuer Dateien für die MIC3+ Serie genutzt werden. Eine Anpassung einzelner Parameter auf neue Funktionen bzw. Einstellbereiche ist evtl. erforderlich.

(* Rev. 2.13.00001 zu Beginn der Auslieferung)

Weitere Informationen zur neuen Geräteserie stehen unter <http://www.mortortech.de/download-center.html> zum Download bereit.

MOTORTECH GmbH
 Hogrevestr. 21-23
 29223 Celle, Germany
 Phone: +49 5141 - 93 99 0
 Fax: +49 5141 - 93 99 99
 www.mortortech.de
 mortortech@mortortech.de

MOTORTECH AMERICAS, LLC
 1400 Dealers Avenue, Suite A
 New Orleans, LA 70123
 Phone: +1 504 355 4212
 Fax: +1 504 355 4217
 www.mortortechamericas.com
 info@mortortechamericas.com

VERTEILER

Kunden / Sonstige	Ja
Vertreter & Vertriebspartner	Ja
OEM Partner	Ja
MOTORTECH Niederlassungen	Ja