

Neues Produkt	Produktänderung	Produktinformation
Technische Information	Preisänderung	Marketinginformation
Nr. 2015/41	Datum 06.10.2015	Seite 1/2

ALL-IN-ONE



Neue Firmware – Releases 2.3.1 und 2.2

Ab sofort stehen für die MOTORTECH-Aggregatesteuerungen ALL-IN-ONE.NT und ALL-IN-ONE.NTC die neuen Firmwareversionen 2.3.1 und 2.2 zur Verfügung. Neben diversen Verbesserungen und Funktionserweiterungen unterstützt Sie die neue Firmware beim Erfüllen der Anforderungen der Anwendungsregel VDE-AR-N 4105 und der BDEW-Mittelspannungsrichtlinie. Detaillierte Angaben zu allen Neuerungen erhalten Sie in den Versionshinweisen.

IS-NT-AFR 2.2

Die Firmware IS-NT-AFR 2.2 ist bei Verwendung eines VDE-Archivs für die Anwendungsregel VDE-AR-N 4105 zertifiziert. Beachten Sie, dass bestimmte Parameter (setpoints) auf spezifische Werte voreingestellt sein müssen und für eine Änderung zu sperren sind. Weitere Informationen erhalten Sie im VDE-Sicherheitshandbuch und in den Versionshinweisen. MOTORTECH liefert ab sofort alle Aggregatesteuerungen ALL-IN-ONE.NT und ALL-IN-ONE.NTC mit der Firmware IS-NT-AFR 2.2 aus. Verwenden Sie für Standard-Anwendungen diese Firmware.

Firmware IS-NT-AFR 2.2 (10,9 MB):

<http://www.motortech.biz/downloads/service/IS-NT-AFR-2.2.igc.zip>

VDE-Sicherheitshandbuch (364 kB):

<http://www.motortech.de/fileadmin/AIO-Firmware-Update/ComAp-Manual-VDESafetyManual-Rev.8-DE-2014-03.pdf>

Versionshinweise (1,8 MB):

<http://www.motortech.de/fileadmin/download/AIO-Firmware-Update/ComAp-Manual-IS-NT-AFR-2.3.1-NewFeatures-DE-2015-06.pdf>

IS-NT-AFR 2.3.1

Soll Ihre Erzeugungsanlage gemäß der BDEW-Mittelspannungsrichtlinie zertifiziert werden, empfiehlt MOTORTECH die Verwendung der Firmware IS-NT-AFR 2.3.1. Die Archive dieser Firmware enthalten spezielle Erweiterungen, die Sie bei der Anpassung Ihrer Erzeugungsanlage an die Anforderungen der BDEW-Mittelspannungsrichtlinie unterstützen. Weitere Informationen erhalten Sie im BDEW-Handbuch und in den Versionshinweisen.

Die Firmware IS-NT-AFR 2.3.1 kann bei Bedarf über die Konfigurationssoftware GenConfig auf Ihre ALL-IN-ONE installiert werden. Setzen Sie die Firmware ausschließlich für Anwendungen in Verbindung mit der BDEW-Mittelspannungsrichtlinie ein. Beachten Sie, dass bei Verwendung digitaler Spannungsregler eine spezielle SPS-Programmierung in der ALL-IN-ONE erforderlich ist. Gerne hilft Ihnen unser technischer Support weiter:

Telefon: +49 5141 9399 222

Email: service@motortech.de

Firmware IS-NT-AFR 2.3.1 (7,7 MB):

<http://www.motortech.de/fileadmin/download/AIO-Firmware-Update/IS-NT-AFR-2.3.1.igc.zip>

BDEW-Handbuch (947 kB):

<http://www.motortech.de/fileadmin/download/AIO-Firmware-Update/ComAp-Manual-BDEWManual-v1.1.0-DE-2014-12.pdf>

Versionshinweise (1,8 MB):

<http://www.motortech.de/fileadmin/AIO-Firmware-Update/ComAp-Manual-IS-NT-AFR-2.3.1-NewFeatures-DE-2015-06.pdf>

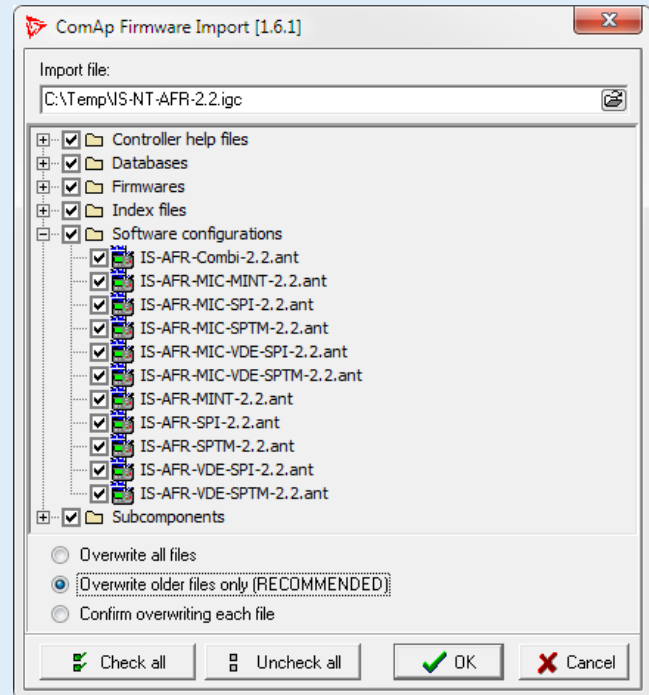
VERTEILER

Kunden / Sonstige	Ja
Vertreter & Vertriebspartner	Ja
OEM Partner	Ja
MOTORTECH Niederlassungen	Ja

Neues Produkt	Produktänderung	Produktinformation
Technische Information	Preisänderung	Marketinginformation
Nr. 2015/41	Datum 06.10.2015	Seite 2/2

Beachten Sie die folgenden Hinweise:

- Für die Installation der Firmware muss die neueste Version der ComAp PC Suite auf Ihrem Rechner installiert sein. Die aktuelle ComAp PC Suite erhalten Sie über die Webseite des Herstellers ComAp im Download-Center unter: <http://www.comap.cz/support/download-center/>
- Führen Sie nach dem Herunterladen der neuen ALL-IN-ONE-Firmware die IGC-Datei mit einem Doppelklick aus und befolgen Sie die weiteren Anweisungen.
- Weitere Informationen zum Durchführen von Firmware-Updates erhalten Sie im GenConfig 3.0 Referenzhandbuch von ComAp im Abschnitt *Controller Firmware Upgrade*.



Kunden / Sonstige	Ja
Vertreter & Vertriebspartner	Ja
OEM Partner	Ja
MOTORTECH Niederlassungen	Ja