

VariStep3

MOTORTECH 步进电机驱动器控件



VariStep3

MOTORTECH STEPPER MOTOR DRIVER CONTROL

VariStep3

MOTORTECH STEPPER MOTOR DRIVER CONTROL

MOTORTECH 开发的步进电机驱动器控件保证完美控制各种类型 MOTORTECH VariFuel2 空/燃混合器和集成步进电机的节气门主体。

- 源于微步进操作而精确混合器和节气门调节
- 极短响应时间
- 提高功率输出，即使驱动大型步进电机，仍能够提供高扭矩和快速移动
- 加速参考运行
- 显示装置的状态和活动的 LED 指示灯
- 多个装置组合，没有信号放大器/分离器
- 集成的 CANopen 和 Modbus RTU 通讯接口
- 通过 MICT 软件进行配置
- 错误数据记录，改进诊断选项
- 紧凑设计
- 插件端子
- 接头和开关都在容易接触到的地方
- 开关板安装在 DIN 导轨上



技术数据

- 18-32 VDC 直流电源
- -20 °C 到 +60 °C (-4 °F 到 140 °F) 环境温度
- 0-20 mA/ 0-10V 模拟输入和输出，灵活配置
- 5 个数字输入, 5 到 32 V 兼容, 直流隔离
- 6 个数字输出, 最大 32 V, 100 mA, 直流隔离

接口

- CAN Bus 2.0b 接口 (CANopen 协议)
- RS485 接口 (Modbus RTU)
- USB 1.1 接口

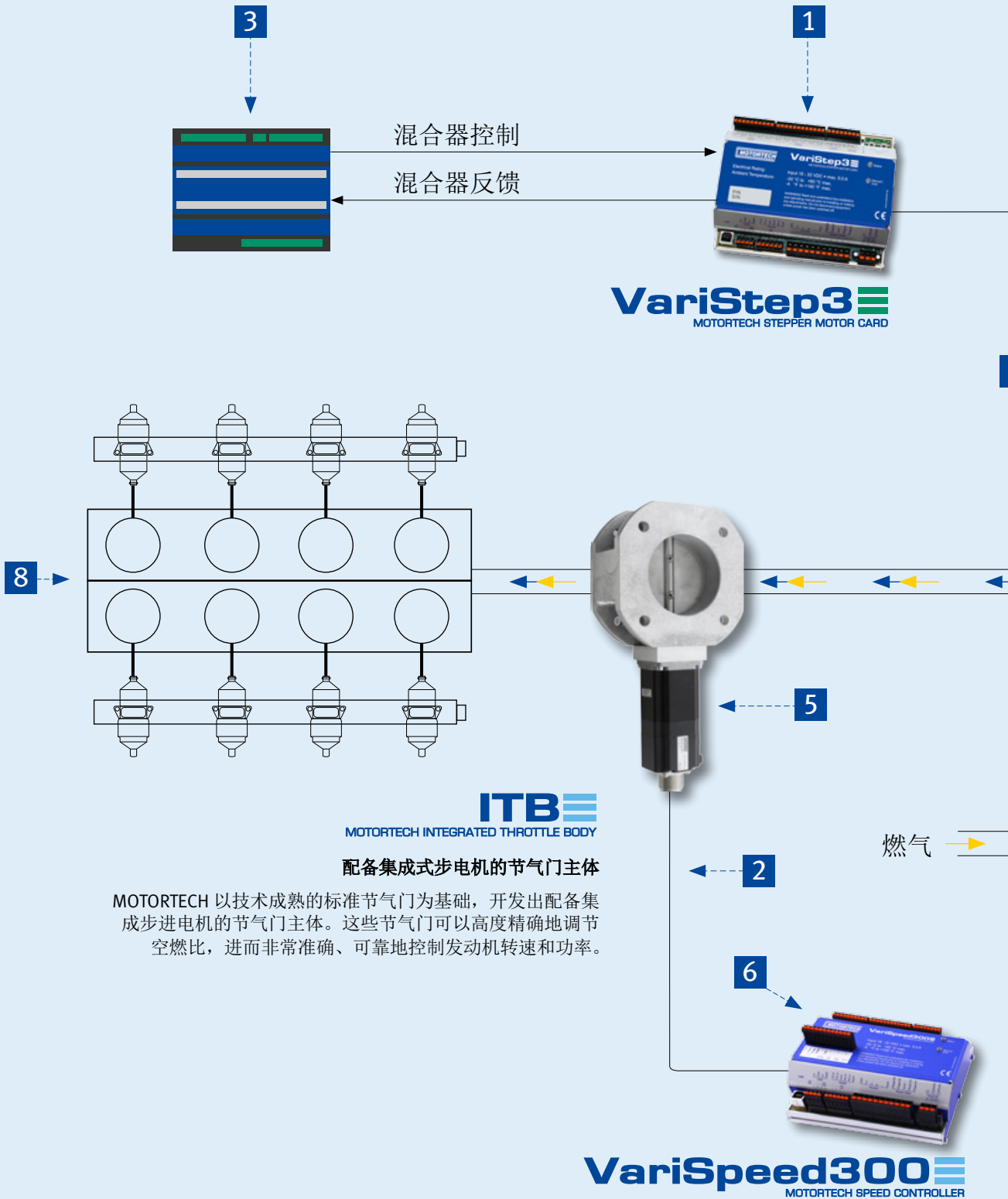
配置

- 使用图形用户界面 MICT (MOTORTECH 集成配置工具)
- 通过按钮进行手动控制

外壳

- 防护等级 IP 20
- 尺寸 160 x 126 x 62 mm (6.3 x 5.0 x 2.4 in.)

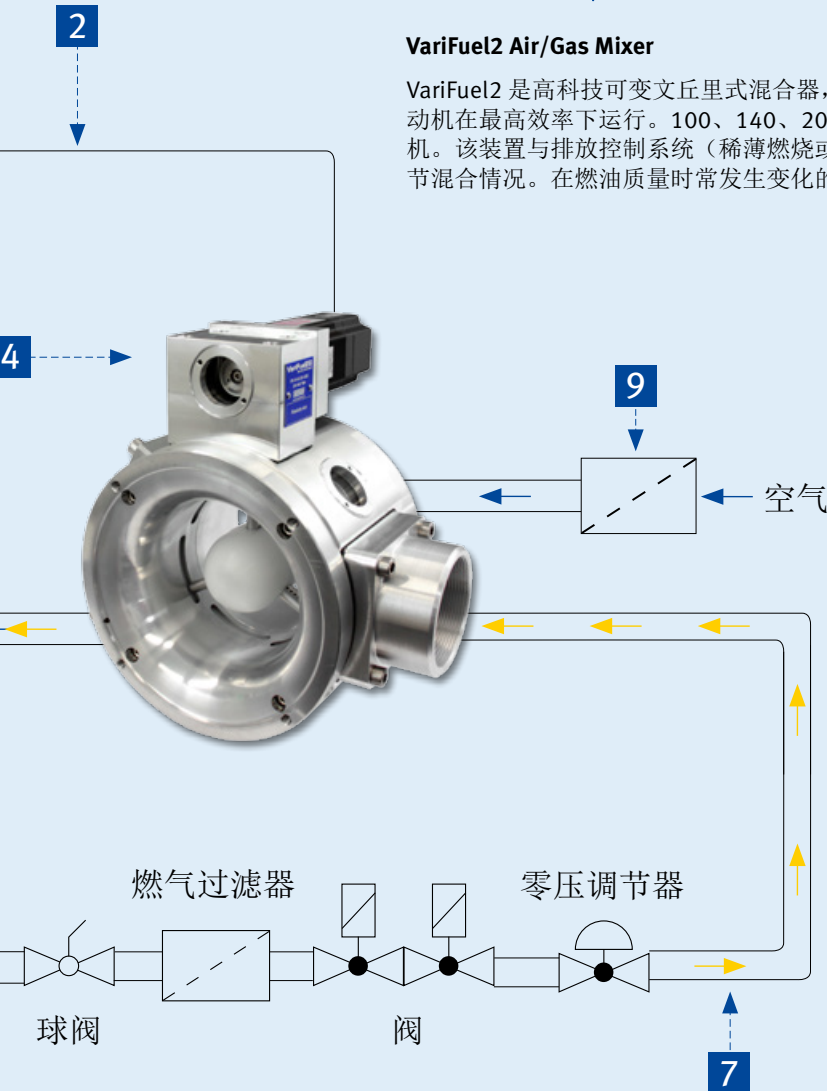
系统概况



VariFuel2

VariFuel2 Air/Gas Mixer

VariFuel2 是高科技可变文丘里式混合器，可以不断调节适应燃料变化，使发动机在最高效率下运行。100、140、200 和 250 系列适用于各种类型发动机。该装置与排放控制系统（稀薄燃烧或化学计量）搭配使用，可以精确调节混合情况。在燃油质量时常发生变化的沼气应用中非常受欢迎。



说明

- 1 VariStep3 步进电机驱动器控件
- 2 步进电机线束
- 3 排放控制系统
- 3 VariFuel2 空/燃混合器
- 4 ITB 阀体以及集成步进电机
- 5 VariSpeed300 速度控制器
- 6 阀门组
- 7 发动机
- 8 空气过滤器

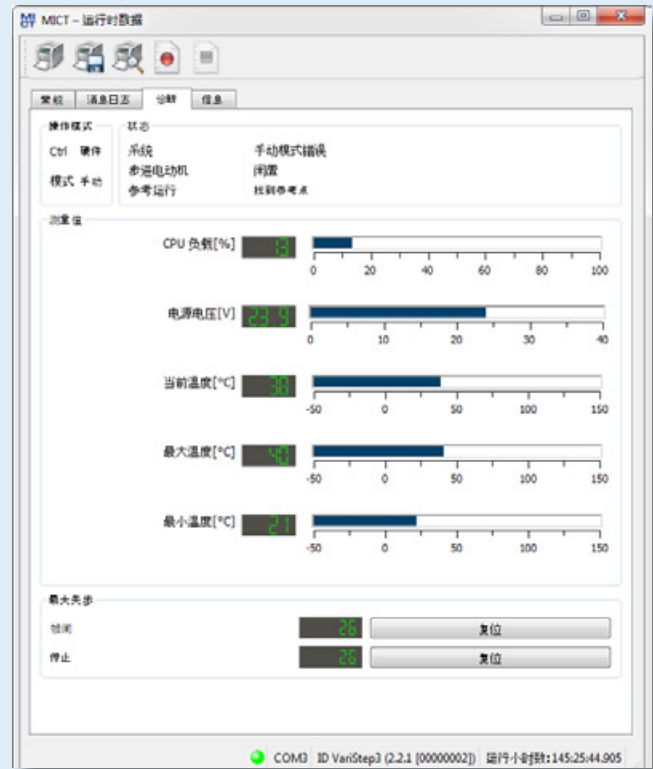
MICT

MOTORTECH INTEGRATED CONFIGURATION TOOL

MICT – MOTORTECH 集成配置工具

MICT 是 VariStep 步进电机卡图形用户界面。VariStep 中所有功能都支持用户编程，均可单独显示。

- 可选语言（德语/英语/中文）
- 兼容 Microsoft Windows® XP/Vista/7
- 可编程适应不同的 VariFuel2 型号、ITB 节气门系列和节气门齿轮
- 输入和输出配置
- 预先调节两个固定混合器位置
- 显示弊端 (debit)、真实值和运行状态
- 永久数据采集
- CAN 总线接口 ALL-IN-ONE 信号配置
- 可以在运行过程的某个特定时刻使用打印功能，从而进行外部问题分析等。
- 内容敏感型在线帮助
- 可以设定不同的访问权限以避免意外错误配置。



订购信息

P/N	说明	运送范围
31.01.960	VariStep3 步进电机驱动器控件	步进电机驱动器控件, USB 接口线, MICT 配置软件, 操作手册

发生棘手问题时，我们的服务团队会火速抵达您的作业现场。



无论您身在世界哪个地方，我们都能应援。我们知道事关重大，所以我们比其他竞争对手做得更出色。这是因为我们希望您的工作场所随时随地一切正常运行。这样的定位完全贯彻了我们的座右铭：让我们放下一切，全心全意为您解决问题！



DENSO 火花塞的分配合作伙伴



MOTORTECH GmbH

Hogrevestr. 21-23
29223 Celle
德国
电话: +49 5141 93 99 0
传真: +49 5141 93 99 99
www.motortech.de
motortech@motortech.de

莫拓太轭控制系统(上海)有限公司
中国上海闸北区梅园路228号企业广场1018室
邮编: 200070
电话: +86 21 6380 7338
传真: +86 21 6380 7338
www.motortechshanghai.com
info@motortechshanghai.com

分销商:

版本所有保留 MOTORTECH 出版物中所用所有材料的版权。未经 MOTORTECH 许可，不得以任何形式复制或使用对象，例如其他电子或印刷出版物中的图片或文字。

商标信息
MOTORTECH的产品和MOTORTECH的标识已注册/或为MOTORTECH控股有限公司拥有的商标。

所示的所有 OEM 名称和部件编号仅供参考。在本MOTORTECH 出版物中使用或显示的所有商标、标识以及在 MOTORTECH 出版物中使用或显示的符号皆是其所有者的专属对象并且仅供参考。