

Gemischregelsysteme

VariFuel2

MOTORTECH AIR/GAS MIXER

VariFuel2-TEM

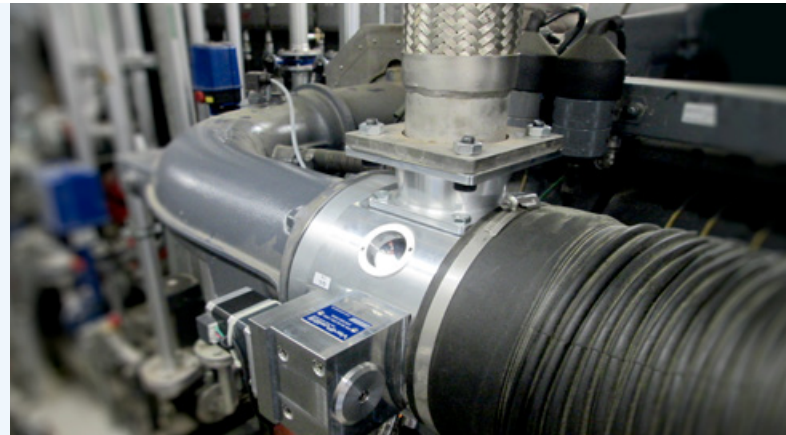
Gas-/Luftmischer für MWM®-Gasmotoren TCG 2016 V08 C und V12 C

Der VariFuel2-TEM Gas-/Luftmischer von MOTORTECH wurde als Ersatz für die auf MWM® TCG-Gasmotoren verwendeten Gasmischer entwickelt und passt sich ohne mechanische Umbauten problemlos in den bestehenden Aufbau des Motors ein.



Eigenschaften

- einfacher Austausch des Original-Gasmischers ohne mechanische Umbauten
- Plug-and-Play – Anbindung an bestehende TEM-Module zur direkten Ansteuerung
- Verbessertes Startverhalten und optimierte Leistung im Betrieb mit Spezialgasen
- Wartungsarmes Bauteil macht den ständigen Einsatz teurer Reparatursätze überflüssig
- verbessertes Regelverhalten durch Regelung über den variablen Brennstoffring



Bestellinformation

P/N	Beschreibung
30.45.200-120DG-XA	VariFuel2-TEM Gas-/Luftmischer für MWM® TCG 2016 V08 C und V12 C
31.01.720-85.0-3	Strömungskörper für Einsatz auf MWM® TCG 2016 V08 C - Biogas
31.01.720-70.0-3	Strömungskörper für Einsatz auf MWM® TCG 2016 V08 C - Erdgas
31.01.720-60.0-3	Strömungskörper für Einsatz auf MWM® TCG 2016 V12 C - Biogas
31.01.720-30.0-3	Strömungskörper für Einsatz auf MWM® TCG 2016 V12 C - Erdgas

Für weitere Informationen kontaktieren sie Ihren MOTORTECH Ansprechpartner: direkt@motortech.de