

Neues Produkt	Produktänderung	Produktinformation
Technische Information	Preisänderung	Marketinginformation
Nr. 2015/43	Datum 26.10.2015	Seite 1/2

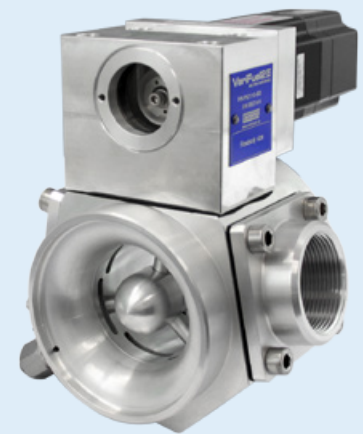
Optimierung der VariFuel2 Gas-/Luftmischer-Serie

VariFuel2
MOTORTECH AIR/FUEL RATIO MIXER

Neue Baureihe 100-60

Die VariFuel2-Gas-/Luftmischer-Serie unterliegt einer regelmäßigen technischen Optimierung und Weiterentwicklung. Die Baureihe 100 wurde optimiert und verfügt jetzt über einen größeren Innendurchmesser von 60 mm statt bisher 50 mm.

Der größere Innendurchmesser ermöglicht einen größeren maximalen Luftdurchsatz und führt damit zu größeren Überschneidungen in der Anwendung zwischen den Baureihen der VariFuel2-Serie. Damit ergibt sich ein größerer Spielraum bei der Auslegung eines VariFuel2-Gasmischers für Motoren, die für unterschiedliche Brenngase, wie Erd- und Biogas, ausgelegt werden.



Die nachfolgende Tabelle zeigt die erweiterte VariFuel2-Serie von Baureihe 100 bis 250. Die ersetzte Baureihe 100-50 ist rot unterlegt.

VariFuel2-Baureihe	100-50	100-60	140-80	200-120	250-150
Luftbedarf m³/h	150-350 m³/h	100-650 m³/h	200-1350 m³/h	500-3200 m³/h	1800-5200 m³/h
100					
200					
300					
400					
500					
750					
1.000					
1.250					
1.500					
2.000					
2.500					
3.000					
3.500					
4.000					
4.500					
5.000					
5.500					

VERTEILER

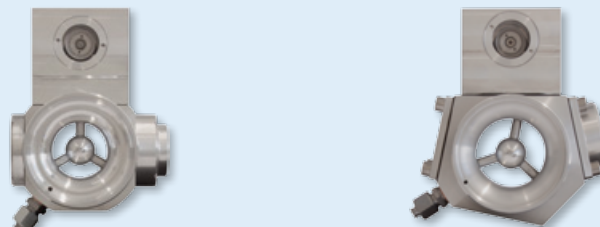
Kunden / Sonstige	Ja
Vertreter & Vertriebspartner	Ja
OEM Partner	Ja
MOTORTECH Niederlassungen	Ja

Neues Produkt	Produktänderung	Produktinformation
Technische Information	Preisänderung	Marketinginformation
Nr. 2015/43	Datum 26.10.2015	Seite 2/2



Bitte beachten Sie, dass die Optimierung der Baureihe 100 bei unveränderter Preisgestaltung realisiert werden konnte.

Um einen problemlosen Einsatz der optimierten Baureihe zu gewährleisten, wurde auf maximale mechanische Kompatibilität geachtet. So sind die für die Montage des Gasmischers wichtigsten Maße unverändert geblieben, um die Einbindung in eine bestehende Anlagen-Konstruktion oder auch die Verwendung bisher genutzter Gemischauslassflansche zu ermöglichen. Die für den neuen Mischer verfügbaren Gaseinlassflansche entsprechen denen der Baureihe 140.



Abmessungen	VariFuel2-Baureihe 100	
	100-50	100-60
Aussendurchmesser Gasmischer	100 mm	100 mm
Innendurchmesser Düse	50 mm	60 mm
Länge Mischer	107 mm	107 mm
Maximale Länge (mit Schrittmotor)	214 mm	235 mm
Maximale Breite	124 mm	155 mm
Maximale Höhe	200 mm	206 mm

Für weitere Informationen stehen unter www.motortech.de/datasheets.html die Technischen Datenblätter aller VariFuel2-Gas-/Luftmischer zum Download bereit.

Strömungskörper

Aufgrund des neuen, größeren Innendurchmessers der Düse müssen jedoch bei gleicher Anwendung größere Strömungskörper verwendet werden. Für die Neuauslegung passender Strömungskörper wenden Sie sich bitte an MOTORTECH oder den nächstgelegenen MOTORTECH Vertriebspartner.



MOTORTECH GmbH
 Hogrevestr. 21-23
 29223 Celle, Germany
 Phone: +49 5141 - 93 99 0
 Fax: +49 5141 - 93 99 99
www.motortech.de
info@motortech.de

MOTORTECH AMERICAS, LLC
 1400 Dealers Avenue, Suite A
 New Orleans, LA 70123
 Phone: +1 504 355 4212
 Fax: +1 504 355 4217
www.motortechamericas.com
info@motortechamericas.com

VERTEILER

Kunden / Sonstige	Ja
Vertreter & Vertriebspartner	Ja
OEM Partner	Ja
MOTORTECH Niederlassungen	Ja