

|                        |                  |                      |
|------------------------|------------------|----------------------|
| Neues Produkt          | Produktänderung  | Produktinformation   |
| Technische Information | Preisänderung    | Marketinginformation |
| Nr. 2015/11            | Datum 13.03.2015 | Seite 1/2            |

## MAN<sup>®</sup>-Datenlogger Mögliche Probleme mit ALL-IN-ONE- Datenverbindung nach Aktualisierung

**ALL-IN-ONE**  
MOTORTECH GAS ENGINE MANAGEMENT

Mit diesem Sales & Service Bulletin möchten wir Sie über mögliche Auswirkungen der Aktualisierung des Datenloggers bei der MAN<sup>®</sup> E26- und E32-Serie informieren.

Aufgrund einer Aktualisierung des MAN Datenloggers kann es bei der Kommunikation mit der ALL-IN-ONE zu einem Verlust der Daten für Öl- und Kühlwassertemperatur kommen.



Davon betroffen sein können sowohl bestehende Anlagen, bei denen das Update durchgeführt wird, als auch neue Anlagen, die mit der aktuellen Version ausgeliefert werden.

Bei Auftreten des Problems gehen Sie bitte wie auf Seite 2 beschrieben vor. Im Falle weiterer Fragen oder Probleme wenden Sie sich bitte an den technischen Support:

Telefon: +49 5141 9399 222  
Email: [service@motortech.de](mailto:service@motortech.de)

| Groups         | Name        | Value    | Dimension |
|----------------|-------------|----------|-----------|
| Engine values  | ECU BIN1    | 00000000 |           |
| Gener values   | ECU BIN2    | 00000000 |           |
| Mains values   | ECU BOUT1   | 00000000 |           |
| Sync/Load ctrl | ECU BOUT2   | 00000000 |           |
| Volt/PF ctrl   | ExhaustTmpA | ####     | *C        |
| Force value    | ExhaustTmpB | ####     | *C        |
| Load shedding  | CoolWater   | ####     | *C        |
| Analog CU      | Boost Temp  | ####     | *C        |
| Bin inputs CU  | Oil Press A | ####     | bar       |
| Bin outputs CU | Boost Press | ####     | kPa       |
| Log Bout       | Oil Temp A  | ####     | *C        |
| Info           | Oil Temp B  | ####     | *C        |
| Statistics     | Oil Press B | ####     | bar       |
| ECU            | CoolWater2  | ####     | *C        |
|                | ECU-AN 11   | ####     | -         |
|                | ECU-AN 12   | ####     | -         |
|                | ECU-AN 13   | ####     | -         |
|                | ECU-AN 14   | ####     | -         |
|                | ECU-AN 15   | ####     | -         |
|                | ECU-AN 16   | ####     | -         |
|                | ECU-AN-L 1  | ####     | -         |
|                | ECU-AN-L 2  | ####     | -         |

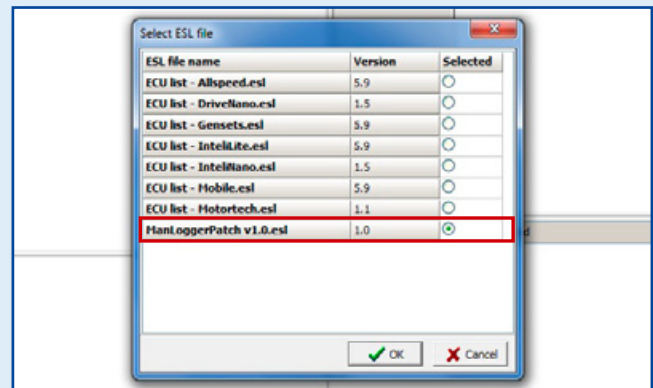
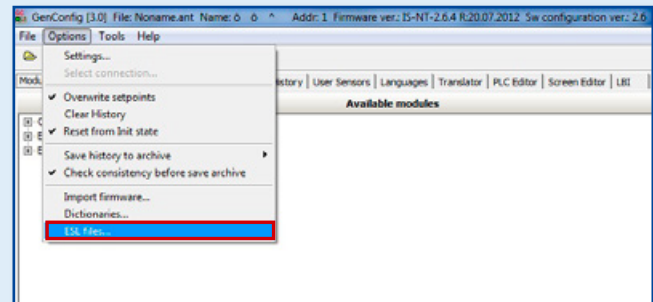
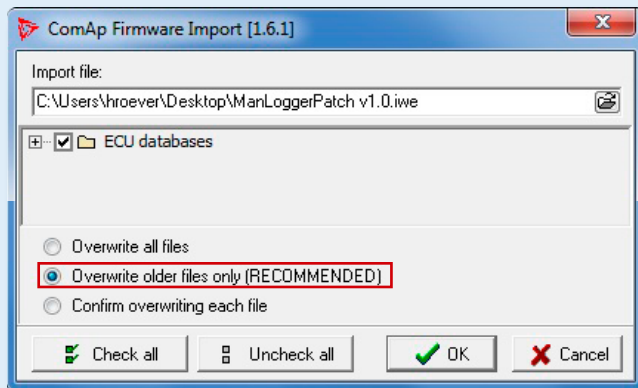
**ACHTUNG!**  
EINE AKTUALISIERUNG MUSS ERST ERFOLGEN, WENN ES ZU PROBLEMEN MIT DER DATENVERBINDUNG KOMMT.

|                              |    |
|------------------------------|----|
| Kunden / Sonstige            | Ja |
| Vertreter & Vertriebspartner | Ja |
| OEM Partner                  | Ja |
| MOTORTECH Niederlassungen    | Ja |

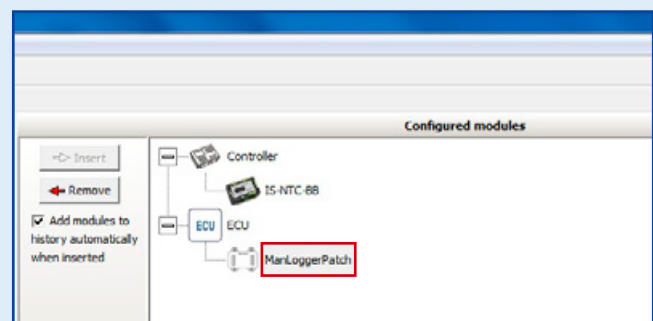
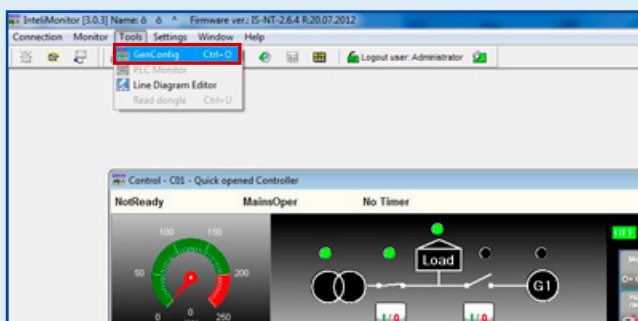
|                        |                  |                      |
|------------------------|------------------|----------------------|
| Neues Produkt          | Produktänderung  | Produktinformation   |
| Technische Information | Preisänderung    | Marketinginformation |
| Nr. 2015/11            | Datum 13.03.2015 | Seite 2/2            |

## Sollte dieses Problem bei Ihnen auftreten, gehen Sie bitte wie folgt vor:

- Laden Sie unter dem folgenden Link die ESL-Datei herunter:  
[http://www.motortech.de/fileadmin/download/ManLoggerPatch\\_v1.0.iwe.zip](http://www.motortech.de/fileadmin/download/ManLoggerPatch_v1.0.iwe.zip)
- Wählen Sie die Datei per Doppelklick an.
- Stellen Sie sicher, dass der Punkt „Overwrite older files only“ angewählt ist und bestätigen Sie mit „OK“.
- Wählen Sie über „Optionen“ den Punkt „ESL file“.
- Wählen Sie den MAN Logger Patch an und bestätigen Sie mit „OK“.



- Öffnen Sie IntelliMonitor und stellen Sie die Verbindung zum Controller her.
- Gehen Sie auf den Menüpunkt „Tools“ und öffnen Sie GenConfig.
- Entfernen Sie den alten Patch und fügen Sie anschließend den neuen Patch hinzu.



### VERTEILER

|                              |    |
|------------------------------|----|
| Kunden / Sonstige            | Ja |
| Vertreter & Vertriebspartner | Ja |
| OEM Partner                  | Ja |
| MOTORTECH Niederlassungen    | Ja |