

更换 硅胶密封件

组装说明



PolyMot[™] 
MOTORTECH SPARK PLUG LEADS & EXTENSIONS

版权所有

© 版权所有 2015 MOTORTECH GmbH。保留所有权利。

未经 MOTORTECH 书面许可，不得以任何形式和途径复制和传播本出版物或其部分内容本出版物中包含的信息可能发生更改，恕不另行通知。

商标

MOTORTECH 产品和 MOTORTECH 徽标是 MOTORTECH Holding GmbH 的注册和/或普通法商标。本出版物中显示或使用的所有商标和徽标均为各权益人的财产。

目录

1 简介.....	4
2 拆卸旧密封件.....	5
3 组装新密封件.....	7

1 简介

PolyMot 高压引线和 MOTORTECH 火花塞延长件配备有高品质硅胶密封件，以确保火花塞特氟隆延长件和陶瓷绝缘器之间形成最佳密封。

但发动机高温以及燃气磨损作用会导致密封件老化。为确保最佳密封效果和性能一致性，同时为防止密封件被火化击穿，我们建议，

- 定期检查密封件状况，例如每次在检查或更换火花塞时进行此工作，
- 密封件变色时应立即对其进行更换，
- 至少应在设备运行 3,000 小时后更换密封件。根据使用状况，密封件更换间隔可能需要缩短。

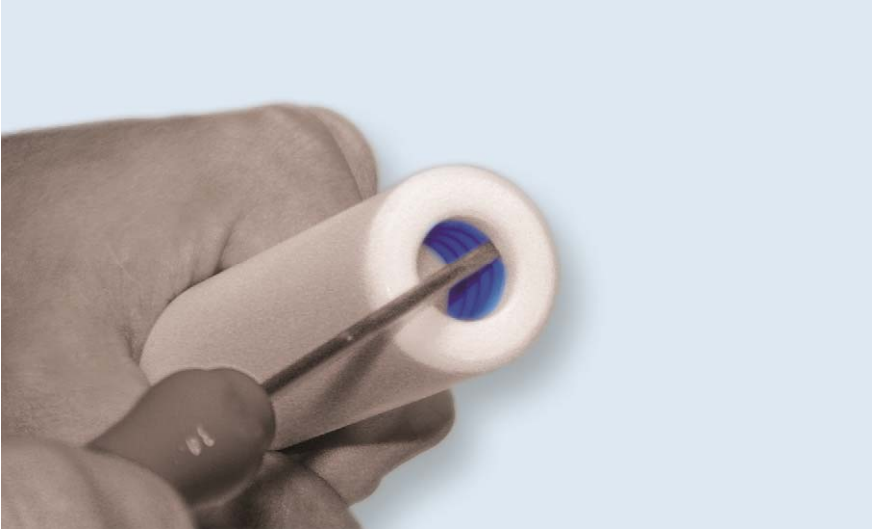
下图所展示的是老化硅胶密封件。之前蓝色密封圈现在已发白变形。密封件出现此状况时，必须进行更换。



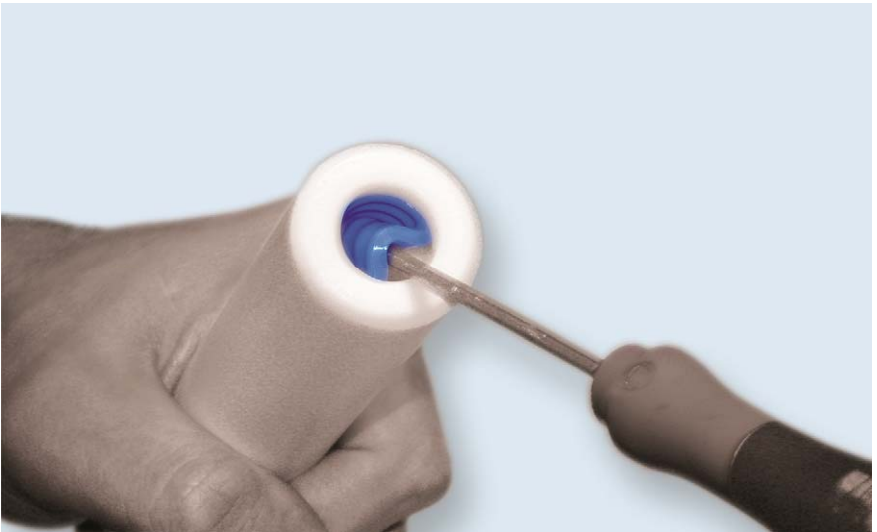
2 拆卸旧密封件

要拆卸旧密封件，请按以下步骤操作：

1. 在特氟隆延长件和硅胶密封件之间插入螺丝刀。



2. 用螺丝刀撬出密封圈。



2 拆卸旧密封件

3. 将螺丝刀整个推至密封件下方并将密封件取出。



3 组装新密封件

要组装新硅胶密封件，请按以下步骤操作：

1. 首先请读取旧硅胶密封件上的部件编号，此编号印在密封圈底部。您可以在产品指南中找到可用硅胶密封件的概况。



2. 按下图所示折叠硅胶密封件。

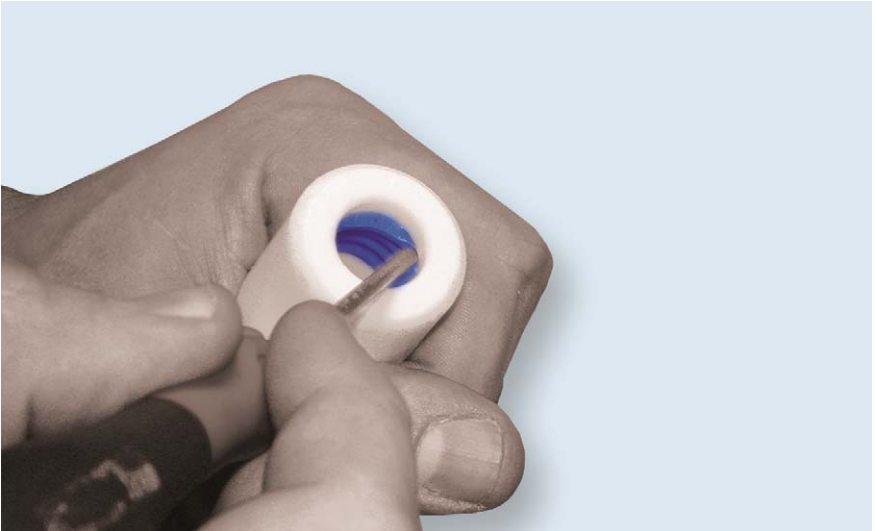


3 组装新密封件

3. 将硅胶密封件推入特氟隆延长件孔中，使部件编号向下。延长件内部温度较低，因此提高了已老化密封件部件编号的读取可能性。



4. 小心使用螺丝刀将硅胶密封件压入螺母。



5. 使用螺丝刀将硅胶密封件准确放置在槽中并检查是否契合。密封件必须与特氟隆延长件孔对齐。



固定式燃气发动机原装 MOTORTECH® 附件

作为供应商，MOTORTECH 开发，生产并在全球范围内分销各类固定式燃气发动机附件，备件及磨损件：点火控制与监控，工业火花塞与高压导线，接线系统与燃气调节 - 从爆震到转速控制和整个燃气发动机管理。现场支持和特殊培训课程使我们的服务更加完善。



莫拓太柯控制系统（上海）有限公司
中国上海闸北区梅园路228号
企业广场1018室
邮编： 200070
电话： +86 21 6380 7338
www.motortechshanghai.com
info@motortechshanghai.com

MOTORTECH GmbH
Hogrevestr. 21-23
29223 Celle
德国
电话： +49 5141 93 99 0
传真： +49 5141 93 99 99
www.motortech.de
motortech@motortech.de